

PORTFÓLIO

A4U

SOLUÇÕES LED





LOCAL DA OBRA: Leroy Merlin, Loja de Sintra

O CLIENTE:

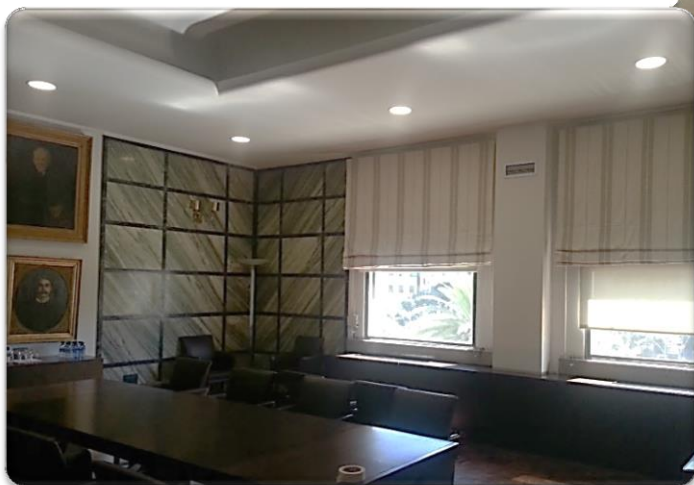
A Leroy Merlin é uma empresa líder de mercado especializada na venda de artigos de bricolage, construção, decoração e jardim. Parte integrante do Group Adeo, teve origem em França estabelecendo-se em Portugal em 2001 e inaugurado a sua primeira loja em 2003. Atualmente conta já com 9 lojas e cerca de 1600 colaboradores a nível nacional.

MATERIAIS LUMINÁRIOS:

- Lâmpadas T8 de 120 e 150 cm
- Armaduras estanques
- Projetores direcionáveis
- Painéis 60x60cm



Diário de Notícias



O CLIENTE:

Fundado em 1864 o **Diário de Notícias** é um dos jornais matutinos de referência em Portugal. Com uma tiragem média de 30 mil exemplares posiciona-se em 4.º lugar entre os jornais diários generalistas. O DN é propriedade da Global Notícias, empresa do Grupo Controlinveste Media.



LOCALIZAÇÃO DA OBRA: Diário de Notícias, Avenida da Liberdade, Lisboa

ZONAS INTERVENÇIONADAS/ALTERAÇÕES:

- Iluminação nas várias redações
- Iluminação do auditório
- Iluminação das salas de Direção

MATERIAIS LUMINÁRIOS:

- Estanques
- Painéis 600x600 mm
- Lâmpadas T8 de 150 cm
- Lâmpadas MR16 e Bulb E27

Massimo Dutti



O CLIENTE:

A Massimo Dutti é uma conceituada marca de vestuário para senhora, homem e criança. Criada em 1985, a marca foi adquirida pelo grupo Inditex nos anos 90, possuindo atualmente mais de 525 lojas. A loja instalada nas *Galerias Saldanha Residence* foi inaugurada em 2010.



LOCALIZAÇÃO DA OBRA: Massimo Dutti, *Galerias Saldanha Residence*, Lisboa

ZONAS INTERVENCIONADAS/ALTERAÇÕES:

- Iluminação geral da loja
- Regulação do fluxo luminoso
- Efeito de claraboia

MATERIAL LUMINÁRIO:

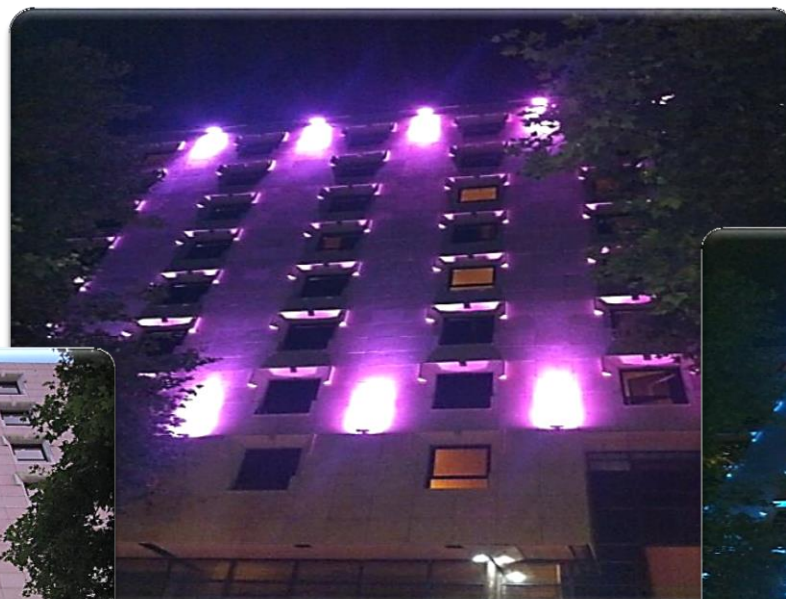
- Painéis 600x600





O CLIENTE:

O Sofitel Lisbon Liberdade é um hotel de 5 estrelas, localizado na mais prestigiada avenida capital portuguesa. Com 163 quartos, incluindo 4 suites, o Sofitel prima pela elegância e qualidade, tendo apostado numa decoração inspirada na História do nosso país.



LOCALIZAÇÃO DA OBRA: Sofitel Lisbon Liberdade, Avenida da Liberdade, Lisboa

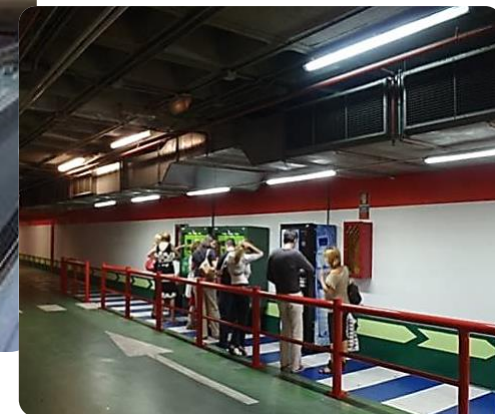
ZONAS INTERVENCIONADAS/ALTERAÇÕES:

- Iluminação da fachada

MATERIAIS LUMINÁRIOS:

- Projetores RGB



The logo for El Corte Inglés, featuring the brand name in a white, stylized script font on a green pennant-shaped background.

LOCAL DA OBRA: El Corte Inglés, Av. António Augusto de Aguiar, Lisboa

ZONAS INTERVENIONADAS/ALTERAÇÕES:

- Corredores
- Guichets parque de estacionamento

MATERIAIS LUMINÁRIOS:

- Armaduras estanques
- Downlights 240 mm

O CLIENTE:

O El Corte Inglés, é um dos líderes mundiais de grandes armazéns e uma referência na distribuição espanhola. Com mais de 70 anos de experiência, o Grupo detém, além dos grandes armazéns El Corte Inglés, outras cadeias como Hipercor, Supercor, Sfera, Telecor, Viagens El Corte Inglés, Bricor, entre outras.

O El Corte Inglés abriu a sua primeira loja em Portugal em 2001.





LOCAL DA OBRA: Atrium Saldanha, Praça Duque de Saldanha, Lisboa

ZONAS INTERVENCIONADAS/ALTERAÇÕES:

- Zona da restauração
- 12 pisos de galerias comerciais e escritórios

MATERIAIS LUMINÁRIOS:

- Painéis 60x60cm
- Armaduras estanque
- Fita LED
- Blocos de emergência
- Lâmpadas MR16

O CLIENTE:

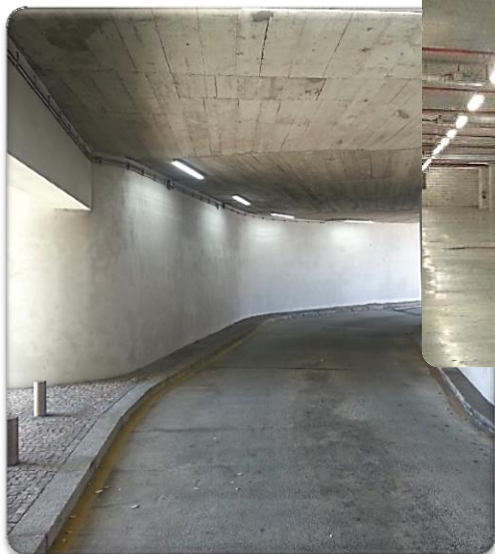
Inaugurado em 1998, o **Atrium Saldanha** conjuga nove pisos de escritório na parte superior do edifício, com uma galeria comercial constituída por 78 lojas e possui um elevador panorâmico interno.

Localizado na Praça Duque de Saldanha, este edifício detido pelo Grupo Fibeira, é um símbolo do rejuvenescimento da capital lisboeta.





COMPANHIA DE PARQUES
DE ESTACIONAMENTO, S.A.



O CLIENTE:

A CPE – Companhia de Parques de Estacionamento S.A. pertence na sua totalidade ao grupo Soares da Costa. Especialista na conceção, construção, gestão e exploração de estacionamento, esta empresa detém 8064 lugares “off-street” e 1550 lugares “on street”.

PARQUES INTERVENCIONADOS:

Parque de Estacionamento do Campo 24 de Agosto, Lisboa
Parque de estacionamento da Casa da Música, Porto
Parque de Estacionamento do Casino da Póvoa, Póvoa do Varzim
Parque de Estacionamento de Faro, Algarve
Parque de Estacionamento do Funchal, Madeira
Parque de Estacionamento da Praça do Município, Lisboa

ZONAS INTERVENCIONADAS/ALTERAÇÕES:

- Iluminação geral do parque de estacionamento
- Iluminação geral dos escritórios

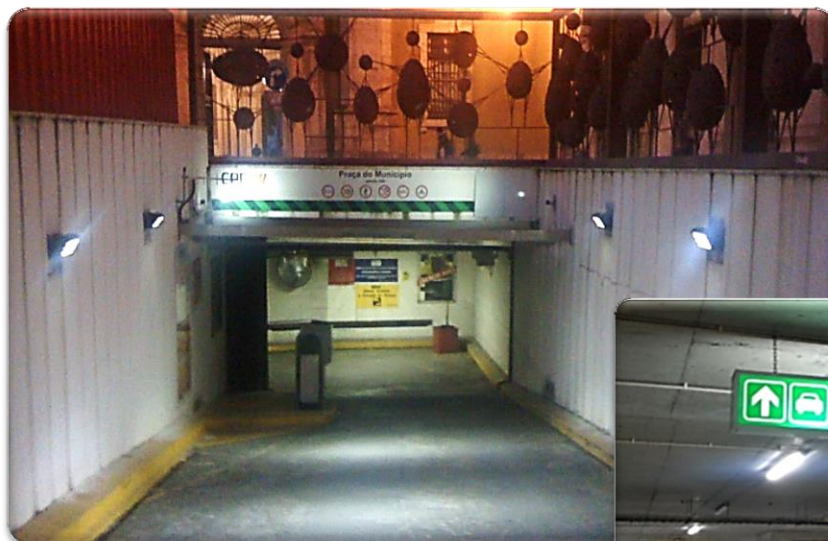
MATERIAIS LUMINÁRIOS:

- Armaduras estanques
- Blocos de Emergência



CPE

COMPANHIA DE PARQUES
DE ESTACIONAMENTO, S.A.



LOCALIZAÇÃO DA OBRA:

Parque de Estacionamento do Campo 24 de Agosto, Lisboa
Parque de estacionamento da Casa da Música, Porto
Parque de Estacionamento do Casino da Póvoa, Póvoa do Varzim
Parque de Estacionamento de Faro, Algarve
Parque de Estacionamento do Funchal, Madeira
Parque de Estacionamento da Praça do Município, Lisboa

ZONAS INTERVENÇIONADAS/ALTERAÇÕES:

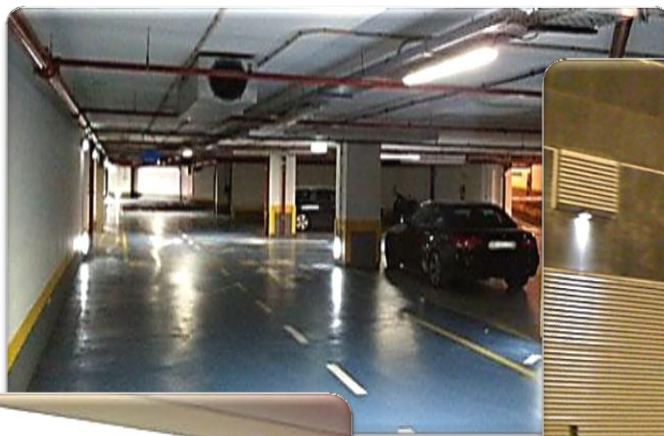
- Iluminação geral do parque de estacionamento
- Iluminação geral dos escritórios e elevador

MATERIAIS LUMINÁRIOS:

- Armaduras estanques
- Blocos de Emergência

A4U
SOLUÇÕES LED





LOCAL DA OBRA: Edifício Sede, na Rua Ramalho Ortigão, nº51

ZONAS INTERVENÇIONADAS/ALTERAÇÕES:

- Sancas dos pisos de Administração
- Parque de Estacionamento
- Fachada

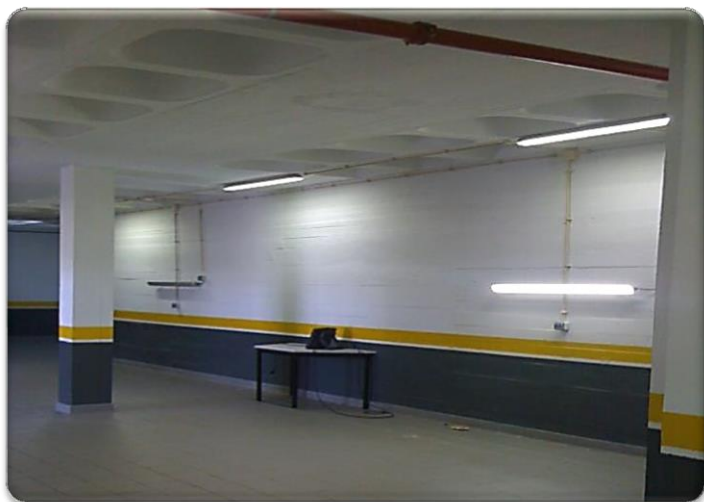
O CLIENTE:

O Banco Popular Português está, desde 2003, integrado num dos maiores grupos bancários da Europa, tendo para isso efetuado mudanças não só ao nível da nomenclatura mas também a nível tecnológico.

MATERIAIS LUMINÁRIOS:

- Armaduras estanque
- Fita LED
- *Downlights* exteriores





O CLIENTE:

A **Renault** foi fundada em 1898, mas só nos anos 60 se instalou em Portugal. A fábrica da marca em Cacia (Aveiro), continua a ser a segunda maior unidade industrial do ramo automóvel em Portugal, ao empregar mais de mil pessoas. A Renault continua a ser uma das marcas líderes de mercado em todo o mundo.



LOCALIZAÇÃO DA OBRA: Stand Renault em Alvalade e Oficina Renault em Chelas, Lisboa

ZONAS INTERVENCIONADAS:

- Iluminação geral do Stand
- Iluminação geral da Oficina

MATERIAIS LUMINÁRIOS:

- *Downlights* 240 mm
- Armaduras estanques





O CLIENTE:

Fundada em 1935 a Fundação INATEL é hoje tutelada pelo Ministério da Solidariedade, Emprego e Segurança Social, afirmando-se como uma instituição prestadora de serviços sociais. Desenvolve atividade nas áreas do turismo social e sénior, do termalismo, da organização dos tempos livres e da cultura.

Está presente em todo o país com uma rede de 23 agências.

LOCAL DA OBRA: Inatel, Agência de Viana do Castelo

ZONAS INTERVENCIONADAS/ALTERAÇÕES:

- Zona da entrada

MATERIAIS LUMINÁRIOS:

- Painéis 60x60cm
- Armaduras estanques
- Fita LED
- Blocos de emergência
- Lâmpadas MR16





O CLIENTE:

A **Unilever** é uma empresa anglo-holandesa que se dedica à venda de marcas de diversas áreas como a alimentação, cuidado pessoal, cuidado da casa, nutrição, saúde, higiene e beleza. Em Portugal, a Unilever tem uma sólida parceria, há mais de 60 anos, com o Grupo Jerónimo Martins.

LOCALIZAÇÃO DA OBRA: Unilever, Largo Monterroio de Mascarenhas, Lisboa

ZONAS INTERVENÇIONADAS/ALTERAÇÕES:

- Iluminação geral do armazém
- Iluminação de emergência
- Iluminação geral dos corredores

MATERIAIS LUMINÁRIOS:

- Painéis 600x600 mm
- Lâmpadas T8 de 120 cm
- Blocos de Emergência de parede





O CLIENTE:

O Hospital da Ordem Terceira foi fundado em 1672 e renovado em 1779, após o grande terramoto de 1775. Num edifício secular, situado numa das zonas mais históricas da capital, é hoje um espaço conceituado e que serviços em várias especialidades clínicas e cirúrgicas.



LOCALIZAÇÃO DA OBRA: Hospital da Ordem Terceira, Rua Serpa Pinto, Lisboa

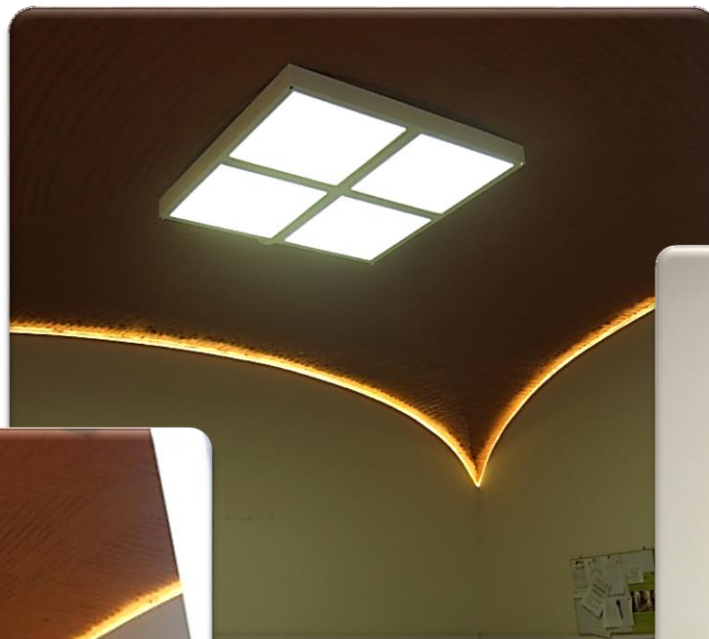
ZONAS INTERVENCIONADAS/ALTERAÇÕES:

- Iluminação geral dos blocos operatórios
- Iluminação geral dos corredores

MATERIAL LUMINÁRIO:

- Painéis 300x1200 mm
- Painéis 300x300 mm





LOCALIZAÇÃO DA OBRA: Refeitório do Hospital da Ordem Terceira

ZONAS INTERVENCIONADAS/ALTERAÇÕES:

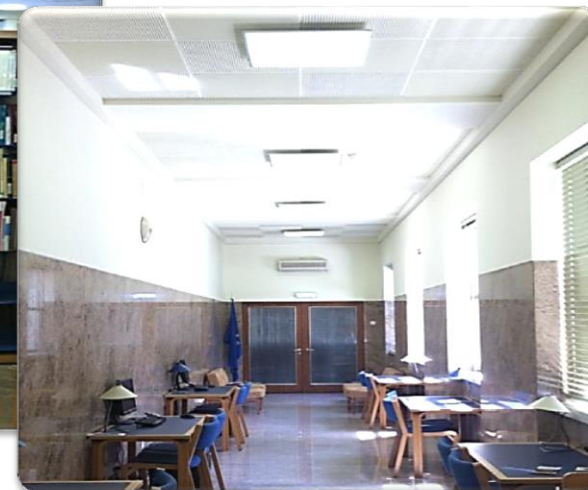
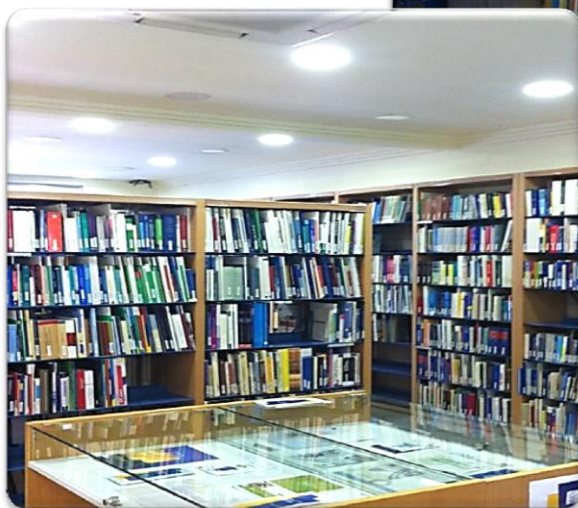
- Iluminação geral da cantina
- Iluminação decorativa das sancas
- Iluminação decorativa do painel de azulejos

MATERIAIS LUMINÁRIOS:

- Painéis 600x600 mm
- Fita LED



**UNIVERSIDADE
DE LISBOA**



O CLIENTE:

A Biblioteca Jacques-Delors situa-se, desde Março de 2012, no edifício da Reitoria da Universidade de Lisboa. Com mais de 9000 documentos disponíveis ao público, este espaço é especializado em assuntos relacionados com a União Europeia.

LOCALIZAÇÃO DA OBRA: Biblioteca Jacques-Delors, Edifício da Reitoria, Alameda das Universidades

ZONAS INTERVENÇIONADAS/ALTERAÇÕES:

- Iluminação geral da biblioteca
- Iluminação dos locais de acesso à mesma

MATERIAIS LUMINÁRIOS:

- Painéis 600x600 mm
- Downlights 240 mm





UNIVERSIDADE
DE LISBOA



LOCALIZAÇÃO DA OBRA: Assessoria Jurídica da Universidade de Lisboa, Alameda das Universidades

ZONAS INTERVENÇIONADAS/ALTERAÇÕES:

- Iluminação geral da Assessoria
- Iluminação indireta do espaço

MATERIAIS LUMINÁRIOS:

- Painéis 300x300 mm
- Lâmpadas T8 de 120 cm



O CLIENTE:

A PT é uma operadora global de telecomunicações, líder a nível nacional, em todos os seus setores de atuação: comunicações fixas, móveis, por satélite, multimédia, investimento internacional, etc. É ainda a empresa portuguesa com maior projeção, nomeadamente em países como a China, Angola, Cabo Verde e Timor.

LOCALIZAÇÃO DA OBRA: Parque de estacionamento das instalações da PT, em Aveiro

ZONAS INTERVENÇIONADAS/ALTERAÇÕES:

- Luminárias viárias

MATERIAIS LUMINÁRIOS:

- Armaduras estanques de 60W





O CLIENTE:

A Wurth Portugal foi criada em 1974 sendo hoje a multinacional líder de mercado na área da fixação e da montagem. Presente em 84 países em todo o mundo, a Wurth Portugal conta com mais de 750 colaboradores no nosso país, distribuídos por 14 lojas.

LOCALIZAÇÃO DA OBRA: Estrada Nacional 249, Sintra

ZONAS INTERVENCIONADAS/ALTERAÇÕES:

- Pala da entrada

MATERIAIS LUMINÁRIOS:

- Projetores





O CLIENTE:

Almeirim é uma cidade pertencente ao Distrito de Santarém, e sede de um município com 222,12 km². Almeirim tem atualmente cerca de 13 mil habitantes, agrupados em 4 freguesias: Almeirim, Benfica do Alentejo, Fazendas de Almeirim e Raposa.

LOCALIZAÇÃO DA OBRA: Cortes de Padel e Parques Infantis do Município de Almeirim, Santarém

ZONAS INTERVENÇIONADAS/ALTERAÇÕES:

- Iluminação geral dos cortes
- Iluminação geral dos parques infantis

MATERIAIS LUMINÁRIOS:

- Projetores





O CLIENTE:

O Município de Castro Verde situa-se em plena planície alentejana, fazendo parte do distrito de Beja. Possui uma área com cerca de 567 Km² e aproximadamente 8 mil residentes, os quais se distribuem pelas cinco freguesias do concelho: Casével, Castro Verde, Entradas, S. Marcos de Atabueiro e Santa Bárbara de Padrões.



LOCAL DA OBRA: Município de Castro Verde, distrito de Beja

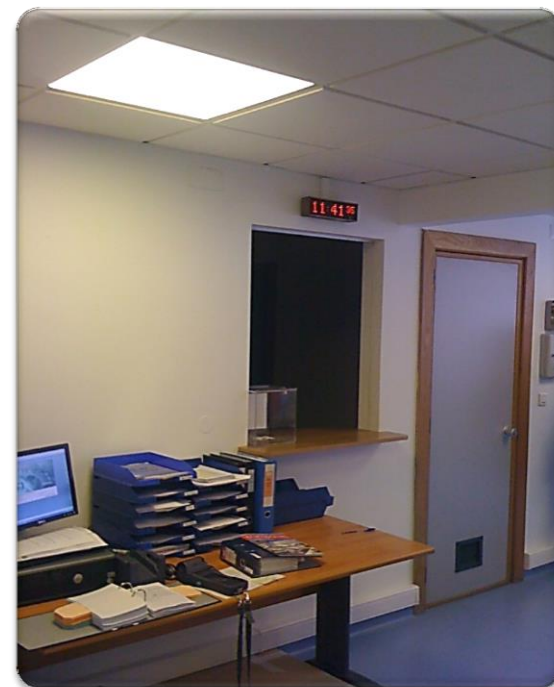
ZONAS INTERVENÇIONADAS/ALTERAÇÕES:

- Parques exteriores e zonas verdes
- Salas de aulas
- Gabinetes Administrativos

MATERIAL LUMINÁRIO:

- Painéis 600x600 mm
- Lâmpadas T8 – 120 e 150 mm
- Projetor encastrado de chão
- Fita LED





O CLIENTE:

A Fertagus é o primeiro operador privado a assegurar a gestão e exploração de uma linha ferroviária em Portugal (eixo ferroviário Norte-Sul). Atualmente a empresa serve 14 estações, numa extensão de 54 kms. É ainda responsável por 85 mil deslocações diárias, números que continuam a crescer.

LOCALIZAÇÃO DA OBRA: Fertagus, Estação do Pragal, Almada

ZONAS INTERVENCIONADAS/ALTERAÇÕES:

- Iluminação do escritório

MATERIAIS LUMINÁRIOS:

Painéis 600x600 mm



JCDecaux



O CLIENTE:

A JCDecaux é líder em comunicação exterior desde 1972, data em que iniciou atividade. A empresa é especialista em mobiliário urbano, que se caracteriza pela sua criatividade e funcionalidade. Para além de Portugal, a JCDecaux opera em mais 55 países.

LOCALIZAÇÃO DA OBRA: JCDecaux, Paragem de Autocarros

ZONAS INTERVENZIONADAS/ALTERAÇÕES:

- Iluminação geral da paragem
- Iluminação dos painéis publicitários

MATERIAIS LUMINÁRIOS:

- Lâmpadas T8 de 120 cm





DAMA DE
COPAS



O CLIENTE:

A Dama de Copas é uma loja especializada em Bra Fitting e consultoria de lingerie. Conta já com três lojas estrategicamente localizadas na Baixa de Lisboa e Porto e em Madrid no Bairro de Salamanca.



LOCAL DA OBRA: Dama de Copas, Rua de Santa Justa, Lisboa

MATERIAIS LUMINÁRIOS:

- Downlights
- Fita LED
- Projetores direcionáveis



O CLIENTE:

O Edifício Atlantis situa-se na parte nordeste de Lisboa, em pleno Parque das Nações. Detido pela Jones Lang LaSalle, este edifício tem uma área de 8.493 m² destinada ao arrendamento de escritórios. Empresas conceituadas como a *Waters*, a *Cortex Intelligence* e a *ADP Dealer Services Portugal* estão situadas no Atlantis.

LOCAL DA OBRA: Edifício Atlantis, Avenida João II, Parque das Nações, Lisboa

ZONAS DE INTERVENÇÃO:

- Sancas dos corredores de acesso
- Iluminação geral de teto
- Iluminação de emergência

MATERIAL LUMINÁRIO:

- Painéis 600x600 e 300x300
- Lâmpadas T8 – 120 e 150 m
- Lâmpadas GU-10
- Fita LED





LOCALIZAÇÃO DA OBRA: Edifício Europa, Avenida José Malhoa, Lisboa

ZONAS INTERVENÇIONADAS/ALTERAÇÕES:

- Iluminação da entrada do edifício
- Iluminação dos corredores
- Iluminação de emergência

MATERIAL LUMINOTÉCNICO:

- Painéis 300x300 mm
- *Downlights* 240 mm e 180 mm
- Blocos de Emergência

O CLIENTE:

O Edifício Europa está situado no coração de Lisboa, na Avenida José Malhoa, próximo da Praça de Espanha. Esta construção, inaugurada em 2004, tem uma área de 14.435 m² e utiliza a mais avançada tecnologia, oferecendo as mais inovadoras soluções para edifícios de escritórios.

O Edifício Europa aloja empresas como a Repsol YPF, a Media Insight, a SGM e a Buildbox.





O CLIENTE:

O Edifício D. João II situa-se no Parque das Nações, em Lisboa, propriedade da Finipredial. Neste edifício estão localizadas empresas como a Imperial Tobacco, a Douglas Perfumarias, a Addwise e a Booking.



LOCALIZAÇÃO DA OBRA: Edifício D. João II, Parque das Nações, Lisboa

ZONAS INTERVENÇIONADAS/ALTERAÇÕES:

- Iluminação da entrada
- Iluminação dos acessos aos elevadores

MATERIAIS LUMINÁRIOS:

- Lâmpadas MR 16
- *Downlights* 240 mm





O CLIENTE:

A Óptica Ideal da Parede é um centro oftalmológico de referência tanto a nível nacional como internacional. Em funcionamento há mais de 40 anos, esta óptica tem-se adaptado às necessidades tecnológicas dos dias de hoje.



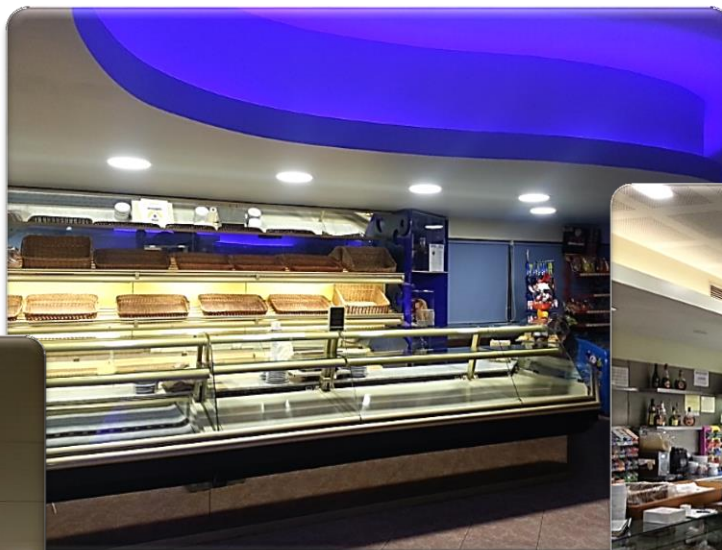
LOCALIZAÇÃO DA OBRA: Óptica Ideal da Parede, Avenida da República, Cascais

ZONAS INTERVENCIONADAS/ALTERAÇÕES:

- Iluminação geral da loja
- Iluminação de expositores
- Iluminação de prateleiras

MATERIAIS LUMINÁRIOS:

- Painéis 600x600 mm e 300x300 mm
- Cardans triplos
- Fita LED



O CLIENTE:

O Grupo Padarias de Montalvão é composto por uma rede de 9 pastelarias e uma fábrica própria. Estas pastelarias/padarias possuem, portanto, fabrico próprio e estão abertas entre as 6 e as 20h, primando pela sua qualidade e eficiência.

LOCALIZAÇÃO DA OBRA: Zona Industrial de Castelo Branco, Lote Q-6

ZONAS INTERVENÇIONADAS/ALTERAÇÕES:

- Iluminação geral das 9 pastelarias
- Iluminação geral da fábrica

MATERIAIS LUMINÁRIOS:

- Estanques
- Lâmpadas T8 de 120 e 150 cm
- Lâmpadas GU10
- Downlights 240 mm
- Fita LED



CLIENTES COM SOLUÇÕES LED



Diário de Notícias



Accessorize



JCDcaux

Autoeuropa



AstraZeneca



the-edge-group

RESPONSIBLE INVESTMENTS | SINCE 2002

